

こくり パソコン環境設定手順書

Version1.0

改定履歴

日付	バージョン	内容
2019.03.31	1.0	リリース。

目次

0.はじめに	P.3
1.インストールするファイルについて	P.4
2.パソコン環境設定手順	P.5
2.1.必要なファイルを取得する	P.5
2.2.取得したファイルをインストールする	P.9
2.3.USB 接続の設定を変更する	P.13
2.4.プロジェクトを所定のフォルダに配置する	P.18
2.5.稼働確認する	P.19
3.FAQ・トラブルシューティング	P.25
4.お問い合わせ	P.26

0.はじめに

本書は、こくりのプログラミングを始める前に行う、パソコン環境設定の手順書です。5 ページ以降の「パソコン環境設定手順」に従ってパソコン環境の設定をお願いします。尚、手順に記載の所要時間は、パソコン1台を想定しています。また、本書は、パソコンの OS : Windows10、システムの種類 : 64bit での手順を記載しています。パソコン環境設定中に、トラブル等が発生した場合は、「FAQ・トラブルシューティング」または、「お問い合わせ」に記載の窓口までお問い合わせください。

<パソコン環境設定の概要>

1. 必要なファイルを取得する

DVD-ROM または、Web サイトから必要なファイルを取得する。

2. 取得したファイルをインストールする

下記4点をパソコンにインストールする。

(1)Google Chrome

(2)AI2U

(3)Start_SetupForCoCre

(4)LenovoUsbDriver

3. USB 接続の設定を変更する

下記の USB 接続設定を行わないと、パソコンの機種によっては、こくりのタブレットとの接続が頻繁に切れてしまう可能性があるため、設定の変更をお願いします。

(1)USB デバイスの電源をオフにできないようにする

(2)USB のセレクトィブサスペンドの設定を無効にする

4. プロジェクトを所定のフォルダに保存する

児童が使用するプロジェクトファイルを所定のフォルダに保管する。

5. 稼働確認する

インストールが問題なく完了したことを確認するため、稼働確認を行います。まずは、初回起動時に表示される画面をキャンセルしたいため、復元設定を「無効」にした状態で稼働確認をお願いします。その後、復元設定を「有効」にした状態で稼働確認をお願いします。

(1) 復元設定を「無効」にした状態で稼働確認する

(2) 復元設定を「有効」にした状態で稼働確認する

1.インストールするファイルについて

こくりをプログラミングするために、下記のファイルをパソコンにインストールする必要があります。各自治体（教育委員会）へ申請書を提出する場合は、下記の表の情報を参考にしてください。

<インストールが必要なファイル一覧>

No.	ファイル名	カナ	概要	提供元
1	Google Chrome	グーグルクローム	ブラウザ。AI2U (http://localhost:8888/) に アクセスします。	Google
2	AI2U (App Inventor 2 Ultimate)	エーアイツーユー (ア ップインベンターツー アルティメット)	プログラミングツール App Inventor 2 を動かす仮想サ ーバー。	MIT
3	Start_SetupForCoCre	スタートセットアップ フォーコクリ	起動すると、自動的に Google Chrome を起動し、 AI2U (http://localhost:8888/) にアクセスするバッチ。	日販コンピ ュータテクノ ロジイ
4	LenovoUsbDriver_atoru n_1.1.40_user	レノブユーエスビード ライバー	こくりのタブレットの USB ドライバ。	Lenovo

2.パソコン環境設定手順

2.1.必要なファイルを取得する（1 / 4）

所要時間：約30分

ファイルを取得する方法は、次の2通りです。

取得方法1 「こくりの本 教師用指導書」に付属の DVD-ROM からファイルをコピーして取得する

「こくりの本 教師用指導書」に付属の DVD-ROM から、次ページに記載の＜取得するファイルの一覧＞から該当のファイルをパソコンのデスクトップにコピーする。

取得方法2 Web サイトからダウンロードしてファイルを取得する

- ① ブラウザから下記の Web サイトにアクセスする。
- ② 「教材ダウンロード」ページへ進む。
- ③ 次ページに記載の＜取得するファイルの一覧＞から該当のファイルをパソコンのデスクトップにダウンロードする。
- ④ ダウンロードしたファイルをデスクトップに解凍する。

plus プログラミングシリーズ サポートページ (<https://edu.nct-inc.jp>)

※2019年4月開設予定

2.パソコン環境設定手順

2.1.必要なファイルを取得する（2 / 4）

下記の表は取得するファイルの一覧です。インストールするパソコンのシステムの種類（64bit または 32bit）によって取得するファイルが異なるので注意が必要です。システムの種類の確認方法は、次のページ以降に記載しています。

<取得するファイルの一覧>

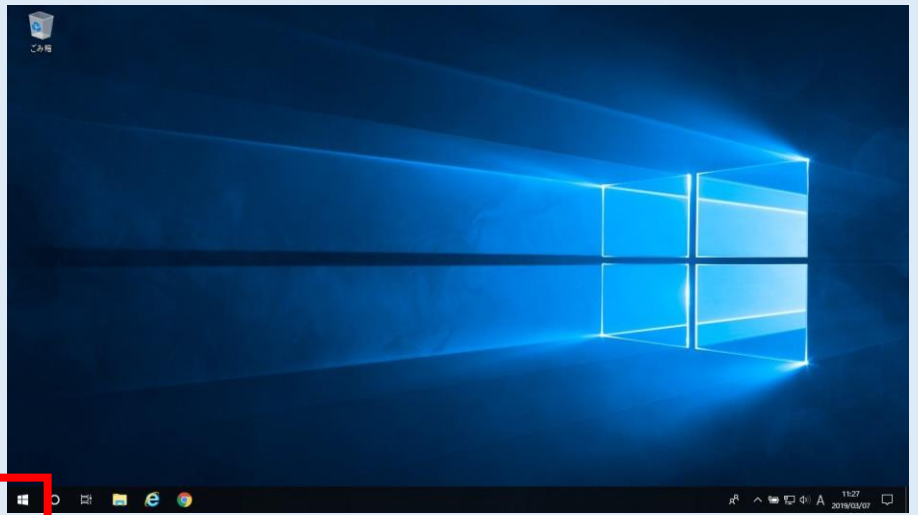
No.	ファイル名	説明	容量
1	AI2U4664	AI2U の 64bit バージョン。 ※パソコンのシステムの種類が 64bit の場合に取得する。 ※容量が大きいため取得するのに時間がかかります。	約 1.2GB
2	AI2U4632	AI2U の 32bit バージョン。 ※パソコンのシステムの種類が 32bit の場合に取得する。 ※容量が大きいため取得するのに時間がかかります。	約 1.2GB
3	ChromeSetup	Google Chrome のセットアップファイル。	約 1MB
4	epython	Start_SetupForCoCre が含まれるファイル。	約 40MB
5	こくり - ショートカット	Start_SetupForCoCre のショートカット。	約 2KB
6	LenovoUsbDriver_autorun_1.1.40_user	こくりのタブレットの USB ドライバ。	約 9.4MB
7	P01.aia	児童が使用するプロジェクトファイル。	約 810KB
8	P02.aia	同上。	約 810KB

2.パソコン環境設定手順

2.1.必要なファイルを取得する (3 / 4)

● システムの種類の確認手順

① 「スタート」をクリックする



② 「設定」をクリックする
(歯車のマーク)



③ 「システム」をクリックする



2.パソコン環境設定手順

2.1.必要なファイルを取得する（4 / 4）

システムの種類の確認手順

④ 「バージョン情報」をクリックする



⑤ 「システムの種類」を確認する



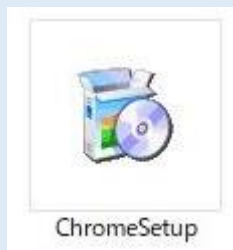
2.パソコン環境設定手順

2.2.取得したファイルをインストールする（1 / 4）

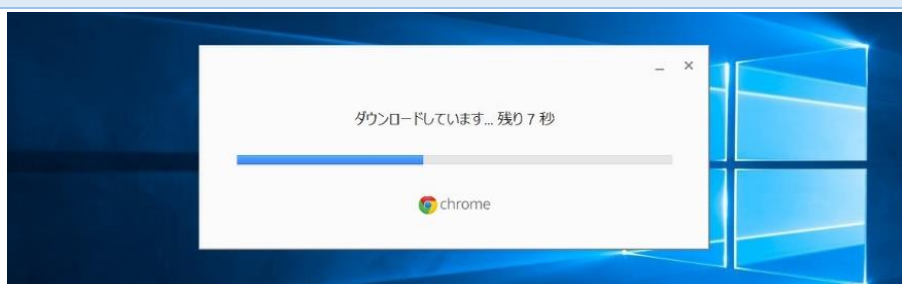
所要時間：約15分

(1)Google Chrome のインストール手順

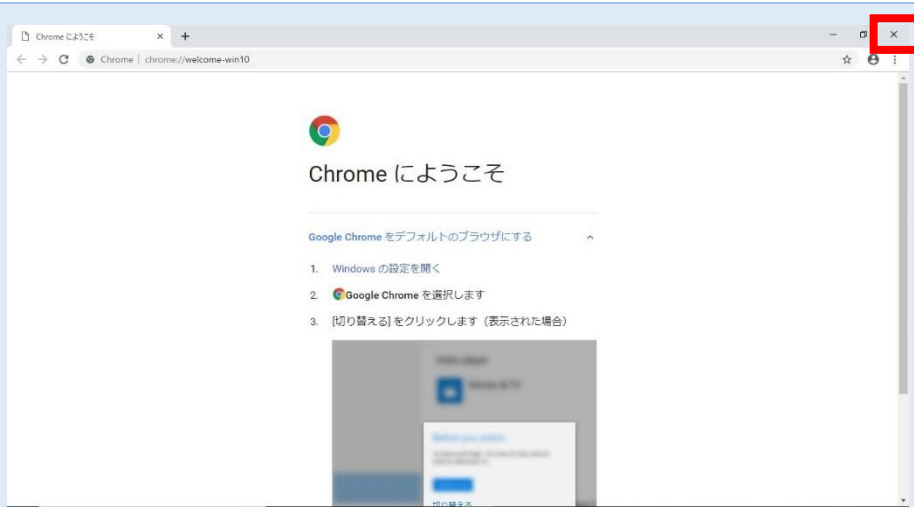
- ① デスクトップの
「ChromeSetup」を起動する



- ② 自動的にインストールされる
のでしばらく待つ



- ③ 「ようこそ」の画面が表示され
たら閉じる



- ④ デスクトップの
「ChromeSetup」を削除する

- ☆ デスクトップに「Chrome ショートカット」が作成される
ので不要であれば削除する

これで Google Chrome のインストールは完了です。

2.パソコン環境設定手順

2.2.取得したファイルをインストールする（2 / 4）

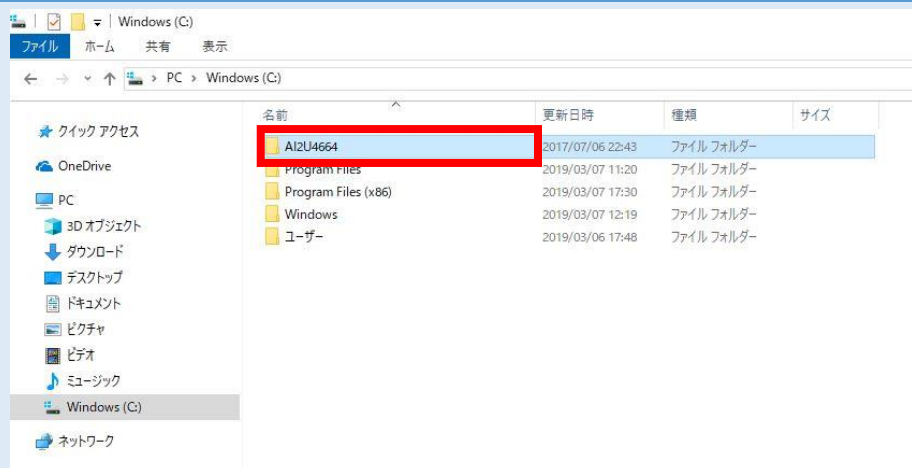
(2)AI2U のインストール手順

① デスクトップの

「AI2U4664」フォルダを C
ドライブ直下に移動する（切
り取って貼り付け）

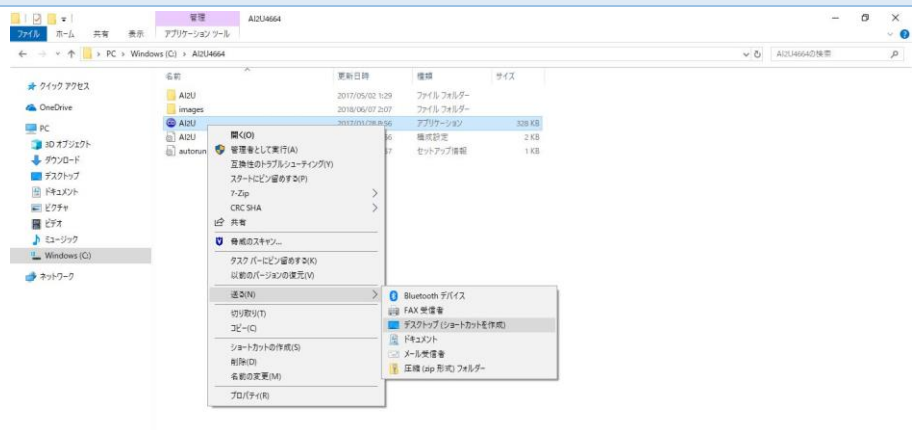
② 「AI2U4664」をダブルクリ
ックする

◇ パソコンのシステムの種類が
32bit の場合は「AI2U4632」
フォルダ



③ 「AI2U.exe」のショートカッ
トをデスクトップに作成する

◇ 「AI2U.exe」で右クリック
↓
「送る」をクリック
↓
「デスクトップ（ショートカ
ット）」をクリック



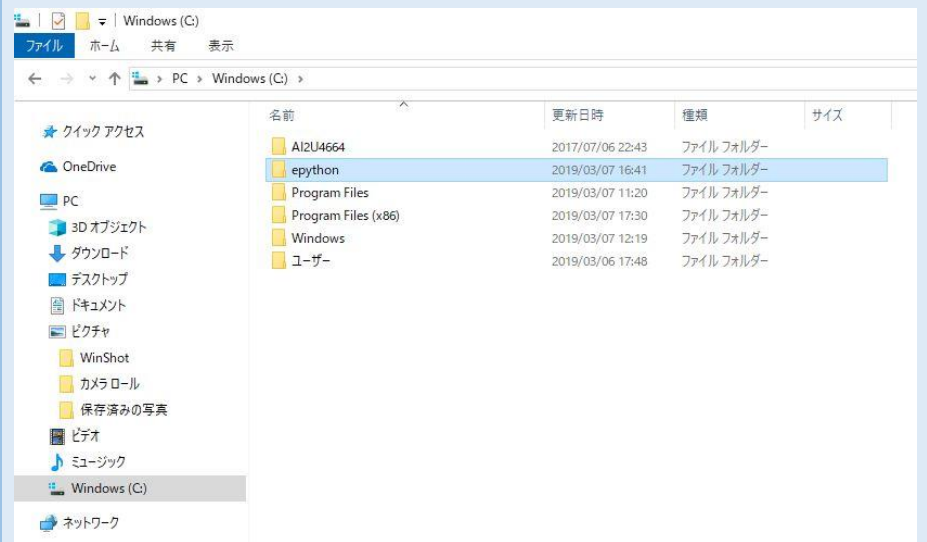
これで AI2U のインストールは完了です。

2.パソコン環境設定手順

2.2.取得したファイルをインストールする（3／4）

(3)Start_SetupForCoCre のインストール手順

- ① デスクトップの「epython」フォルダを C ドライブ直下に移動する



これで Start_SetupForCoCre のインストールは完了です。

2.パソコン環境設定手順

2.2.取得したファイルをインストールする（4 / 4）

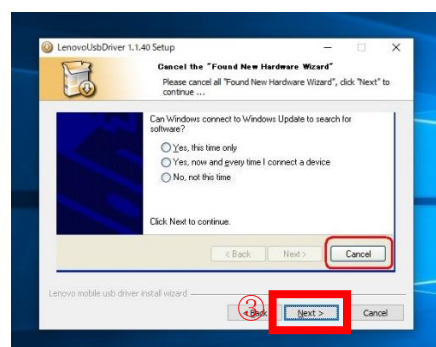
(4) LenovoUsbDriver インストール手順

- ① デスクトップの
「LenovoUsbDriver_autorun_1.1.40_user」をダブルクリックする

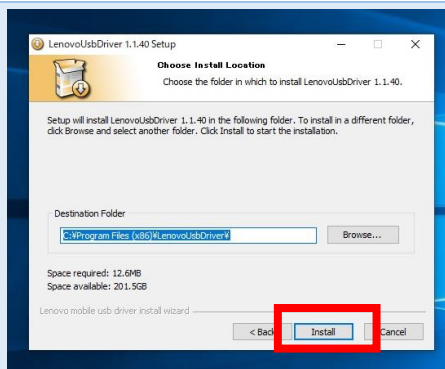


- ② 「Next」をクリックする

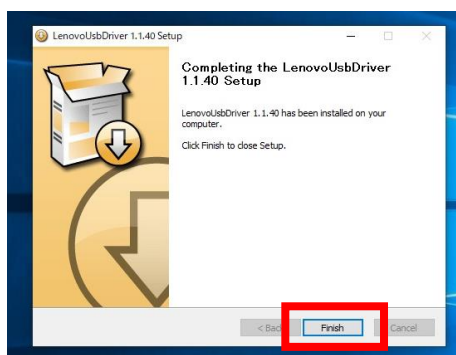
- ③ 「Next」をクリックする



- ④ 「Install」をクリックする



- ⑤ 「Finish」をクリックする



これで LenovoUsbDriver のインストールは完了です。

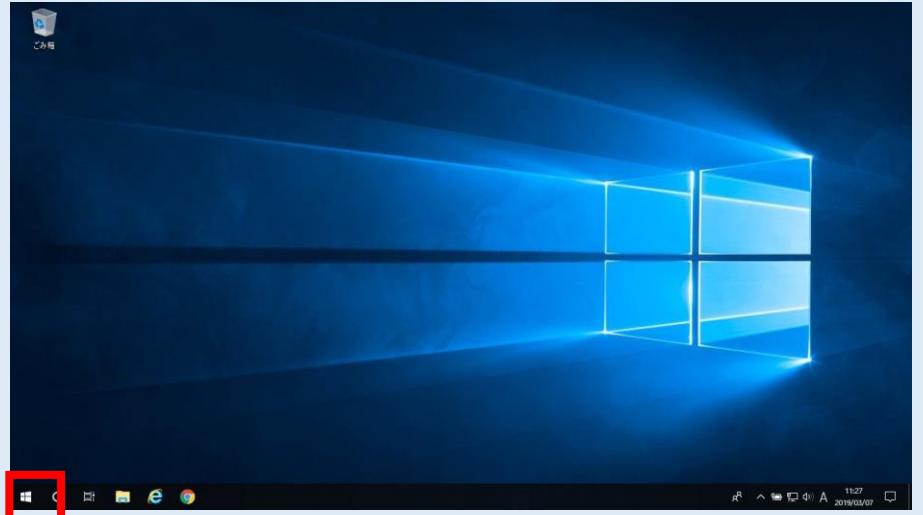
2.パソコン環境設定手順

2.3.USB 接続の設定を変更する（1 / 5）

所要時間：約15分

(1)USB デバイスの電源をオフにできないようにする手順

① 「スタート」で右クリックする



② 「デバイスマネージャー」をクリックする



2.パソコン環境設定手順

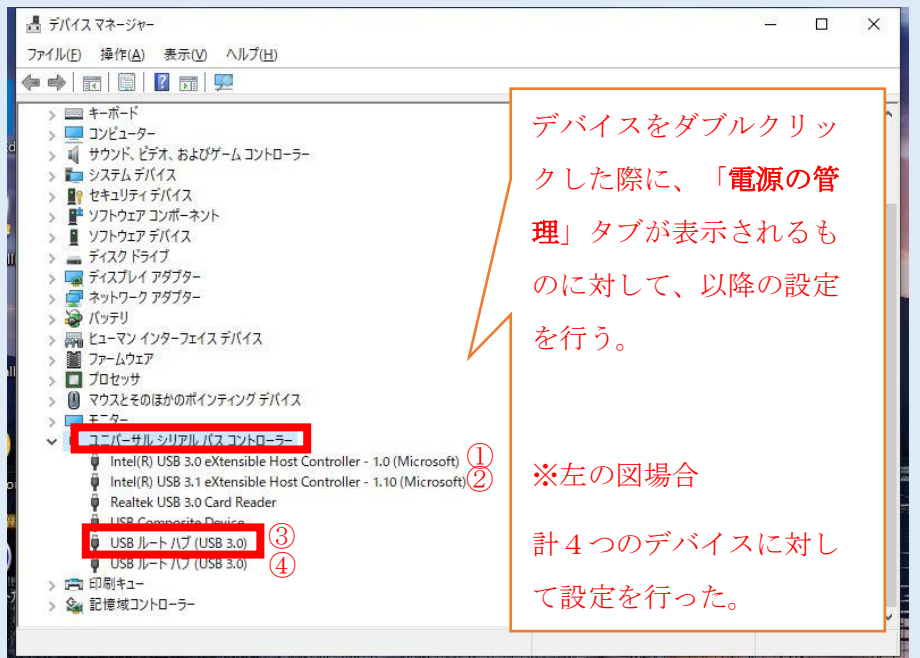
2.3.USB 接続の設定を変更する (2 / 5)

(1)USB デバイスの電源をオフにできないようにする手順

③ 「ユニバーサル シリアル バス コントローラー」をダブルクリックする

④ 「USB ルートハブ」をダブルクリックする

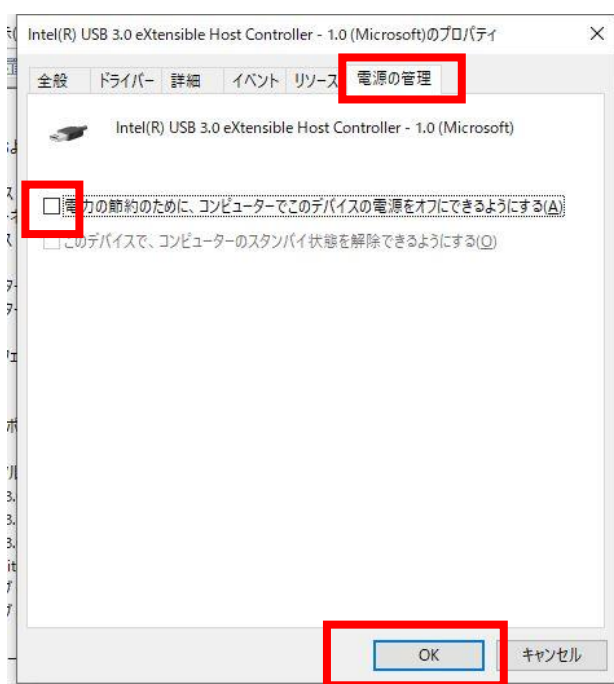
「USB ルートハブ」が複数ある場合や、「汎用 SuperSpeed USB ハブ」や「汎用 USB ハブ」などがある場合も、下記の手順で設定を行う



④ 「電源の管理」タブをクリックする

⑤ 「電力の節約のために、コンピュータでこのデバイスの電源をオフにできるようにする」のチェックを外す

⑥ 「OK」をクリックする

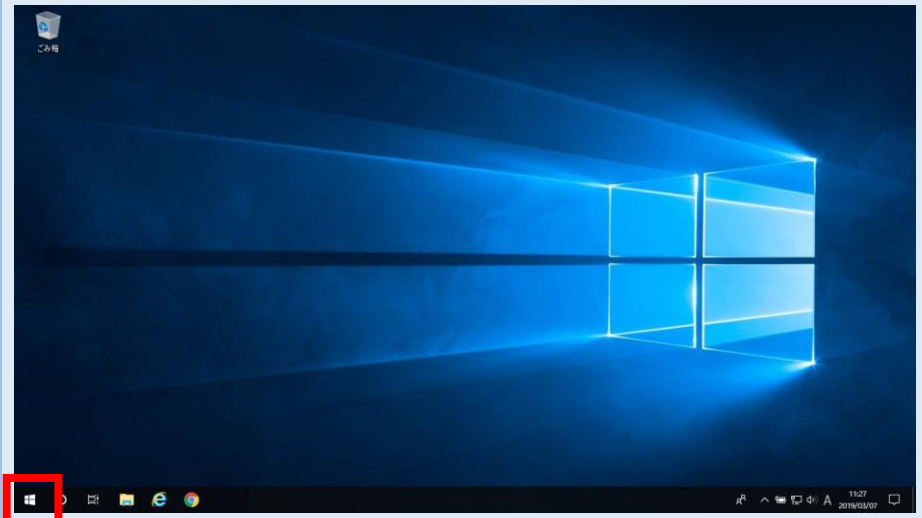


2.パソコン環境設定手順

2.3.USB 接続の設定を変更する (3 / 5)

(2)USB のセレクトィブサスペンドの設定を無効にする手順

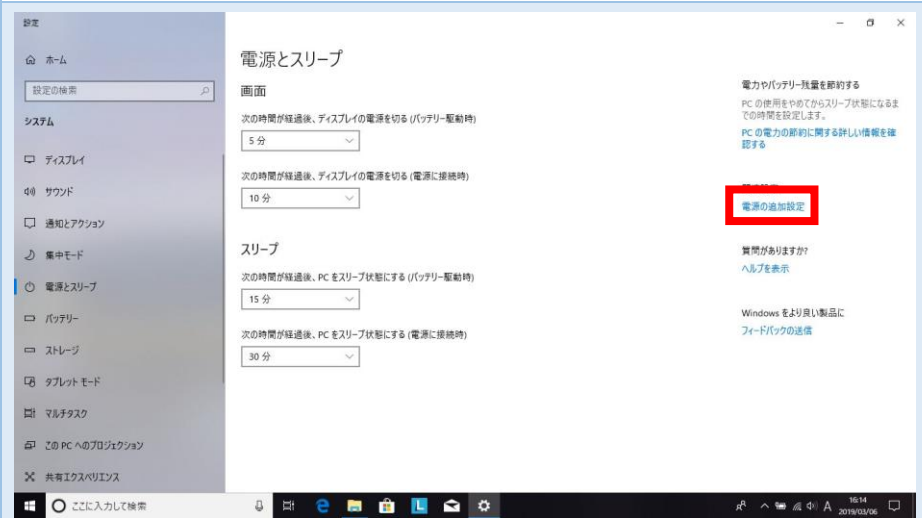
① 「スタート」で右クリックする



② 「電源オプション」をクリックする



③ 「電源の追加設定」をクリックする



2.パソコン環境設定手順

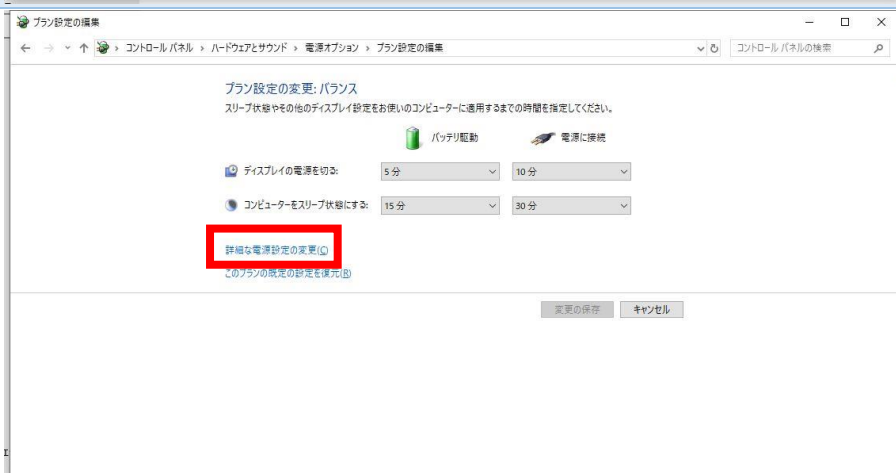
2.3.USB 接続の設定を変更する（4 / 5）

(2)USB のセレクトティブサスペンドの設定を無効にする手順

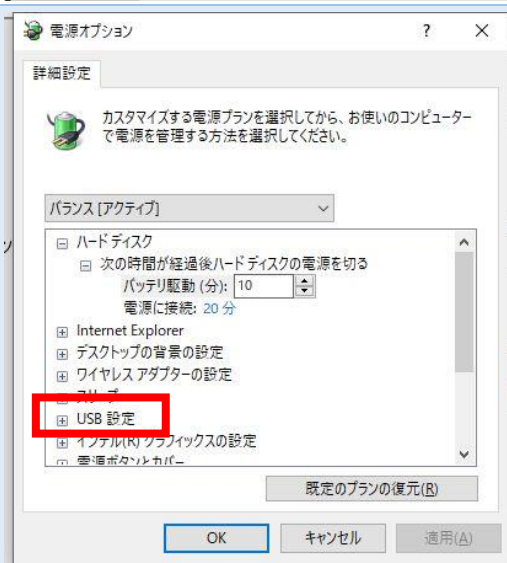
④ 「プラン設定の変更」をクリックする



⑤ 「詳細な電源設定の変更」をクリックする



⑥ 「USB 設定」をダブルクリックする

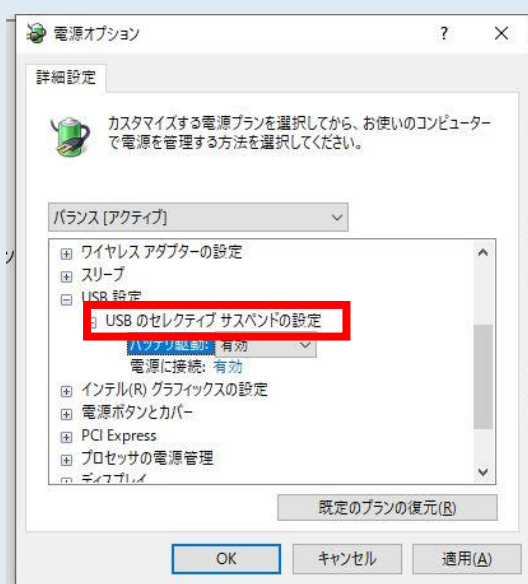


2.パソコン環境設定手順

2.3.USB 接続の設定を変更する（5 / 5）

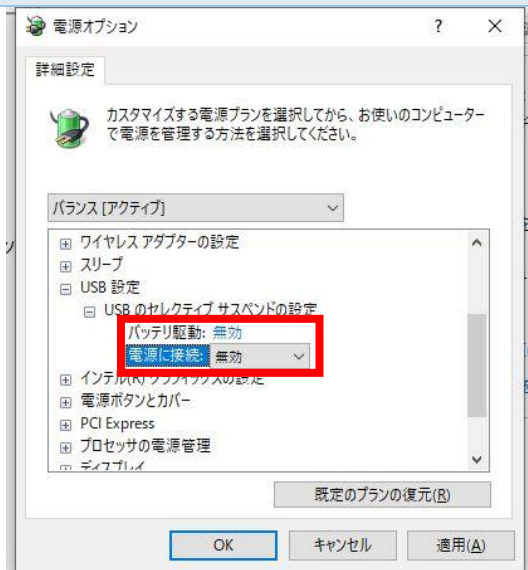
(2)USB のセレクトティブサスペンドの設定を無効にする手順

- ⑦ 「USB のセレクトティブサスペンドの設定」をダブルクリックする



- ⑧ 「バッテリー駆動」と「電源に接続」を「無効」にする

- ⑨ 「OK」をクリックする



2.パソコン環境設定手順

2.4.プロジェクトを所定のフォルダに配置する

児童が使用するプロジェクトファイルを所定のフォルダに保管する。学校のパソコン環境に合った方法を選択して保管をお願いします。

<デスクトップにある2つのプロジェクトファイル>

プロジェクトファイル名	説明
P01.aia	プログラミングツール App Inventor 2 のプロジェクトファイル。児童がプログラミングをするときに使用します。
P02.aia	

保管方法（案1） 共有フォルダに保存する方法（推奨）

共有フォルダに「こくり」フォルダを作成して、デスクトップにある2つのプロジェクトファイルを保管する。

保管方法（案2） 各パソコンのダウンロードフォルダに保存する方法

各パソコンのダウンロードフォルダに「こくり」フォルダを作成して、デスクトップにある2つのプロジェクトファイルを保管する。

2.パソコン環境設定手順

2.5.稼働確認する（1 / 6）

所要時間：約15分

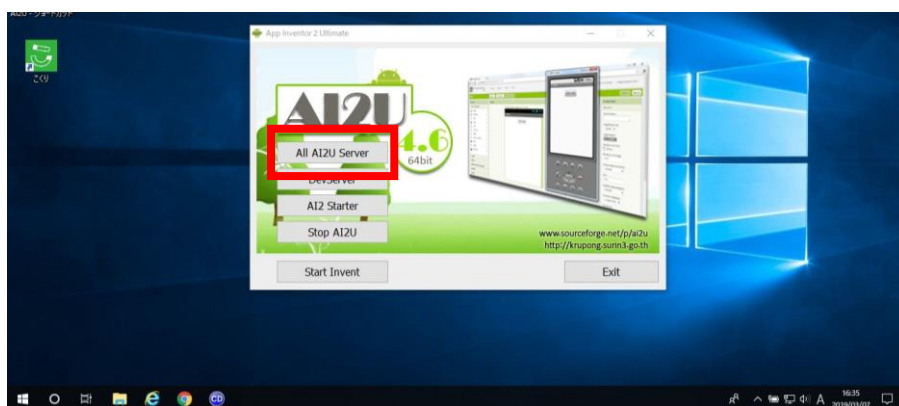
(1)復元設定を「無効」にした状態で稼働確認する

●AI2U を起動する

- ① 復元設定を「無効」にした状態で、デスクトップにある「AI2U - ショートカット」をダブルクリックする



- ② 「All AI2 Sever」をクリックする

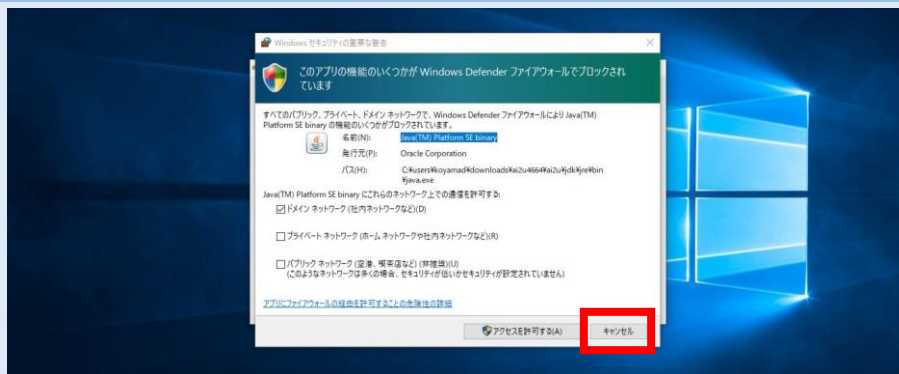


タスクバーに右の図のようなアイコンが表示されたら起動完了です

※画面は閉じないでください



- ③ 右の図のような画面が表示されたら「キャンセル」をクリックする



2.パソコン環境設定手順

2.5.稼働確認する（2／6）

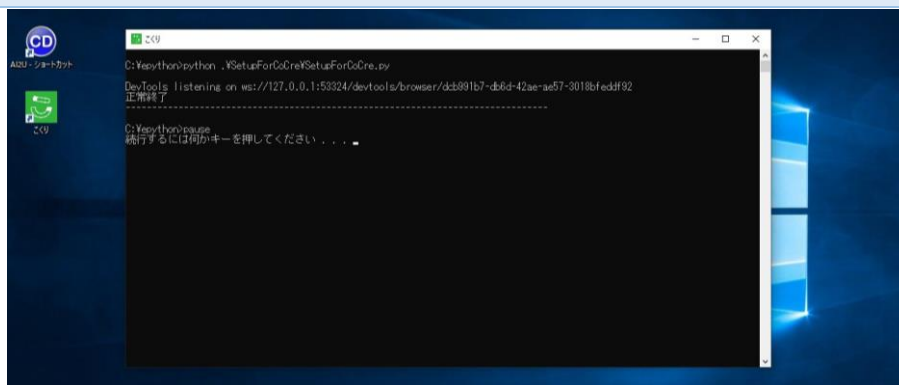
(1)復元設定を「無効」にした状態で稼働確認する

●Start_SetupForCoCre を起動する

- ① デスクトップにある「こくり
- ショートカット」をダブル
クリックする



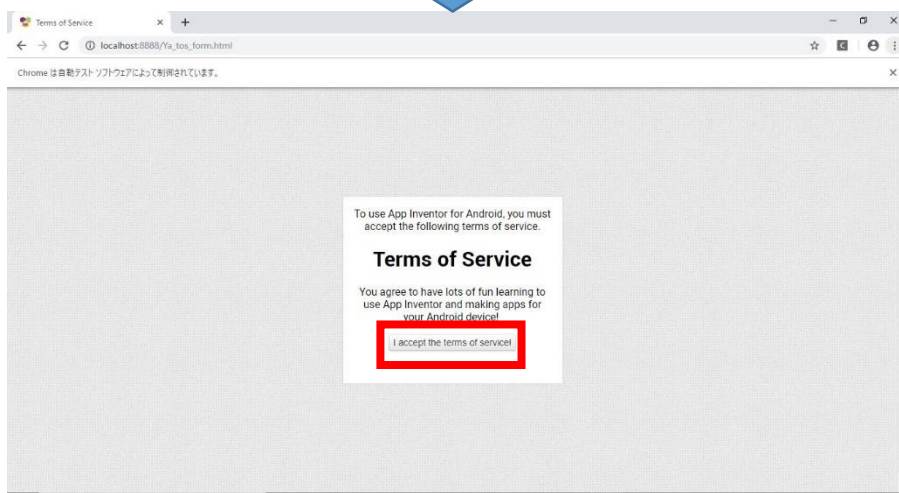
- ② 右の図のような画面が表示さ
れ、Google Chrome が起動す
るまでしばらく待ちます



- ③ 「I accept the terms of
service!」をクリックします

※初回起動時に表示される画面

※「このサイトにアクセスできま
せん」と表示された場合は、
「FAQ・トラブルシューティン
グ」へ



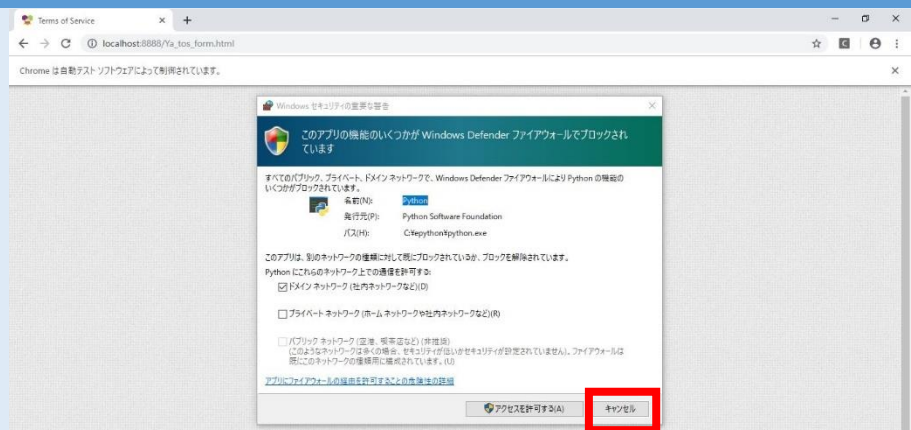
2.パソコン環境設定手順

2.5.稼働確認する (3 / 6)

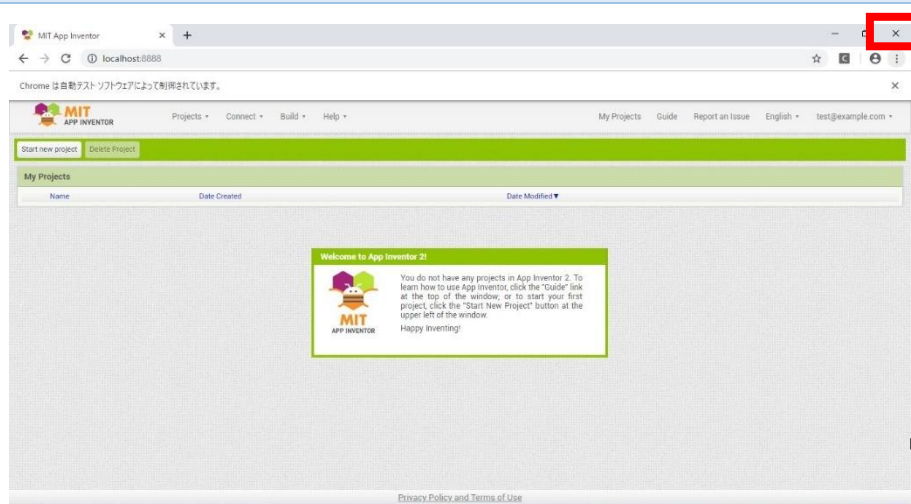
(1)復元設定を「無効」にした状態で稼働確認する

●Start_SetupForCoCre を起動する

- ④ 右の図のような画面が表示されたら「キャンセル」をクリックする



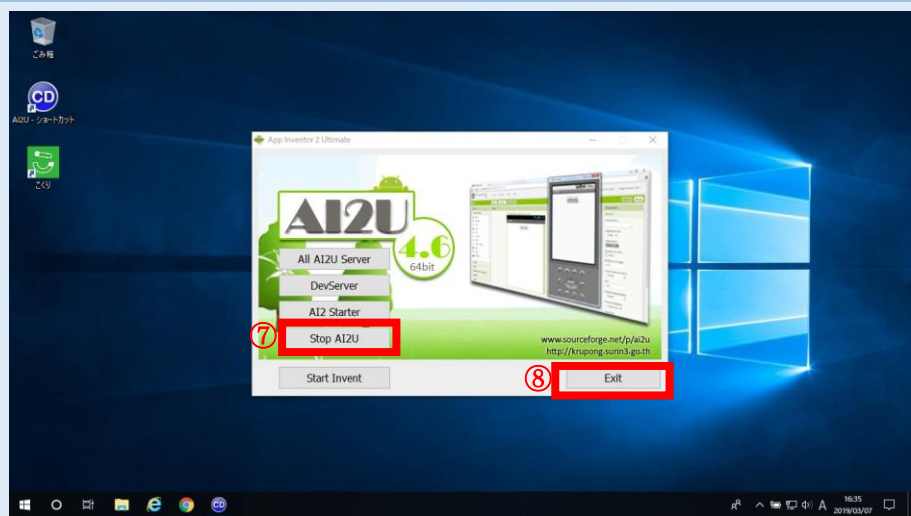
- ⑤ 右の図の画面が表示されたら、復元設定が「無効」の状態での稼働確認は完了です



- ⑥ 「閉じる」ボタンをクリックする

- ⑦ 「Stop AI2U」をクリックする

- ⑧ 「Exit」をクリックする



2.パソコン環境設定手順

2.5.稼働確認する（4 / 6）

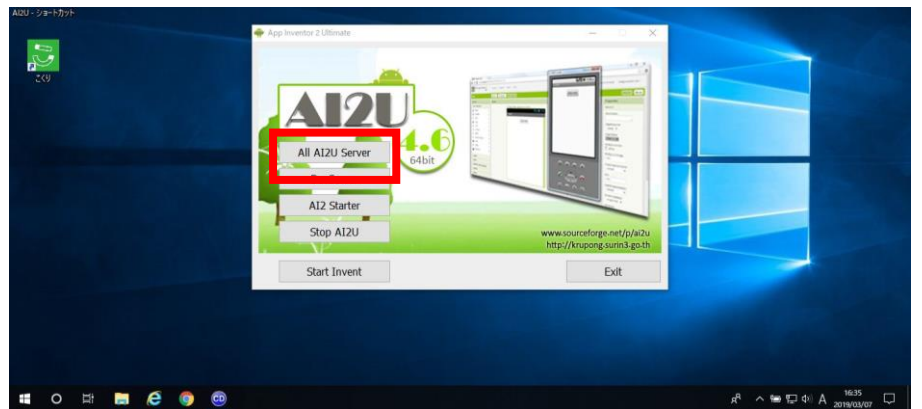
(2)復元設定を「有効」にした状態で稼働確認する

●AI2U を起動する

- ① 復元設定を「有効」にした状態で、デスクトップにある「AI2U - ショートカット」をダブルクリックする



- ② 「All AI2 Sever」をクリックする



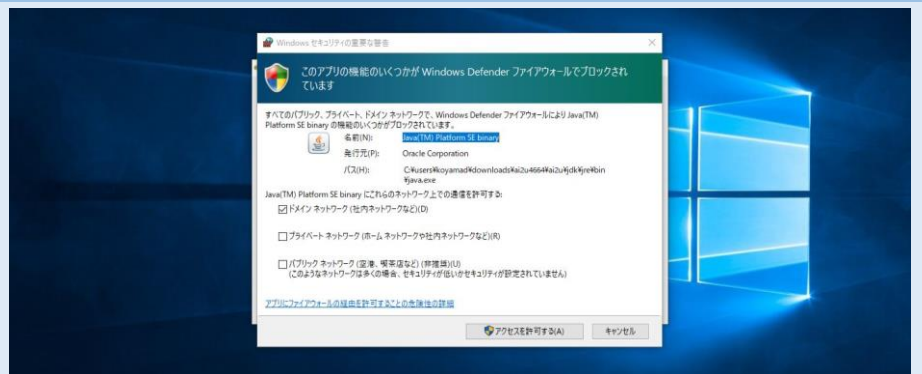
タスクバーに右の図のようなアイコンが表示されたら起動完了です

※画面は閉じないでください



右の図の画面が表示されないことを確認する

表示された場合は、「FAQ・トラブルシューティング」へ



2.パソコン環境設定手順

2.5.稼働確認する（5 / 6）

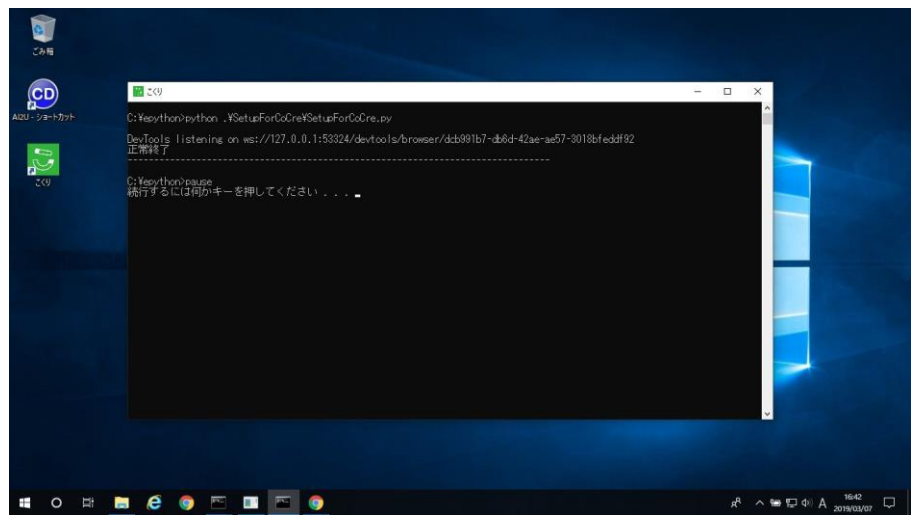
(2)復元設定を「有効」にした状態で稼働確認する

●Start_SetupForCoCre を起動する

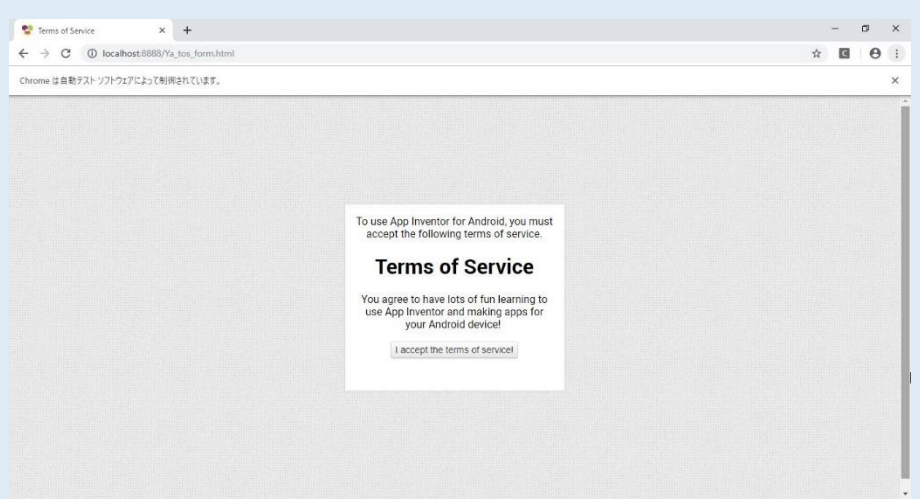
- ① デスクトップにある「こくり
- ショートカット」をダブル
クリックする



- ② 右の図のような画面が表示さ
れ、Google Chrome が起動す
るまでしばらく待ちます



右の図の画面が表示されないこと
を確認する



2.パソコン環境設定手順

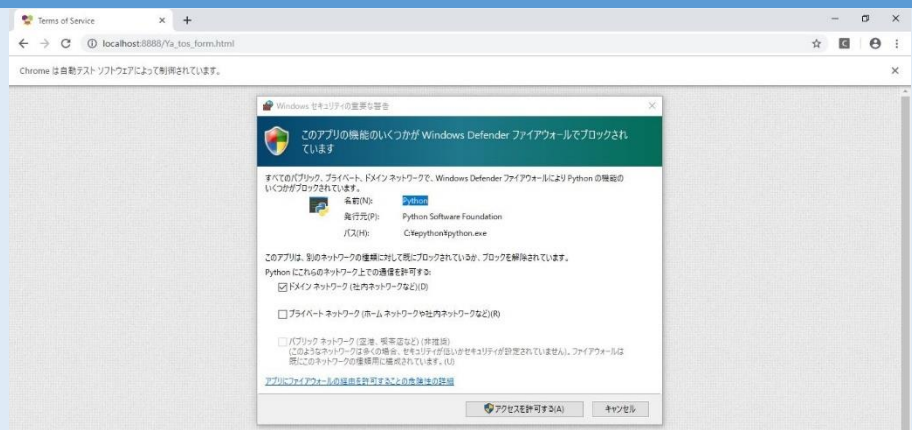
2.5.稼働確認する (6 / 6)

(2)復元設定を「有効」にした状態で稼働確認する

●Start_SetupForCoCre を起動する

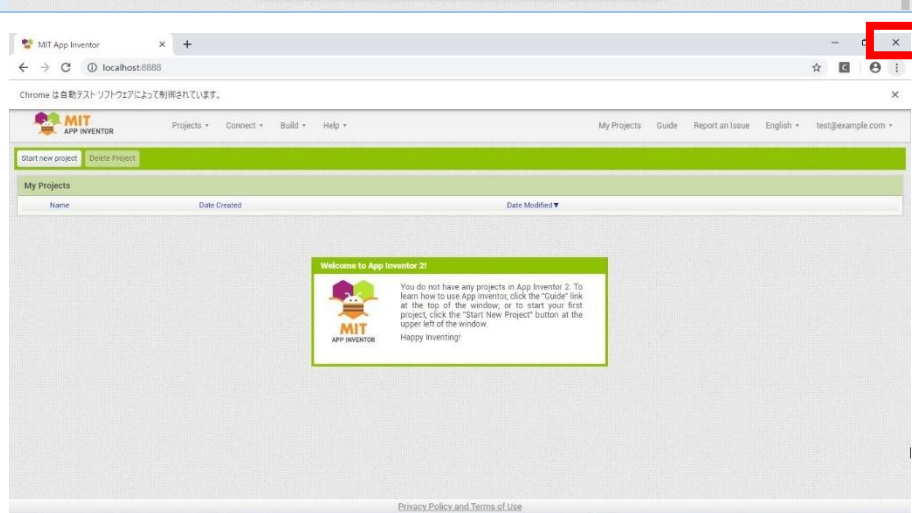
右の図の画面が表示されないことを確認する

表示された場合は、「FAQ・トラブルシューティング」へ



③ 右の図の画面が表示されたら、復元設定が「有効」の状態での稼働確認は完了です

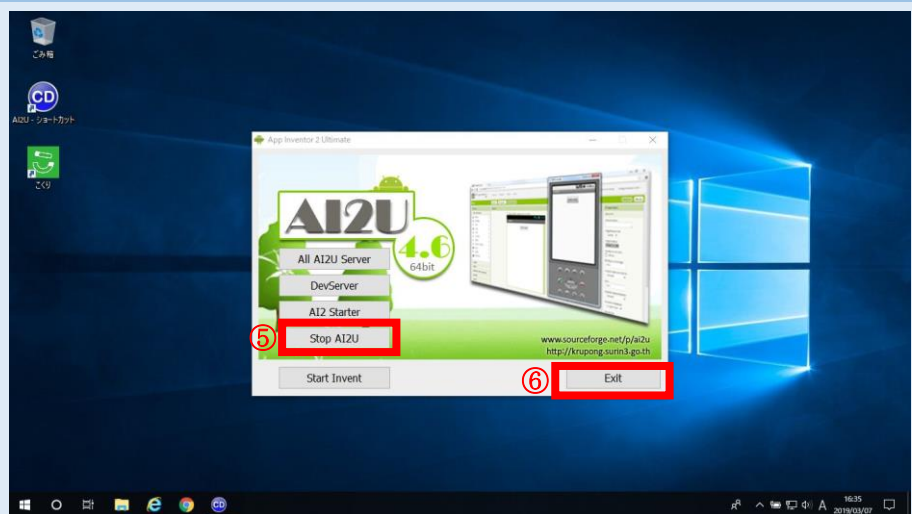
④ 「閉じる」ボタンをクリックする



⑤ 「Stop AI2U」をクリックする

⑥ 「Exit」をクリックする

以上で、こくりのパソコン環境設定は完了です。お疲れ様でした。

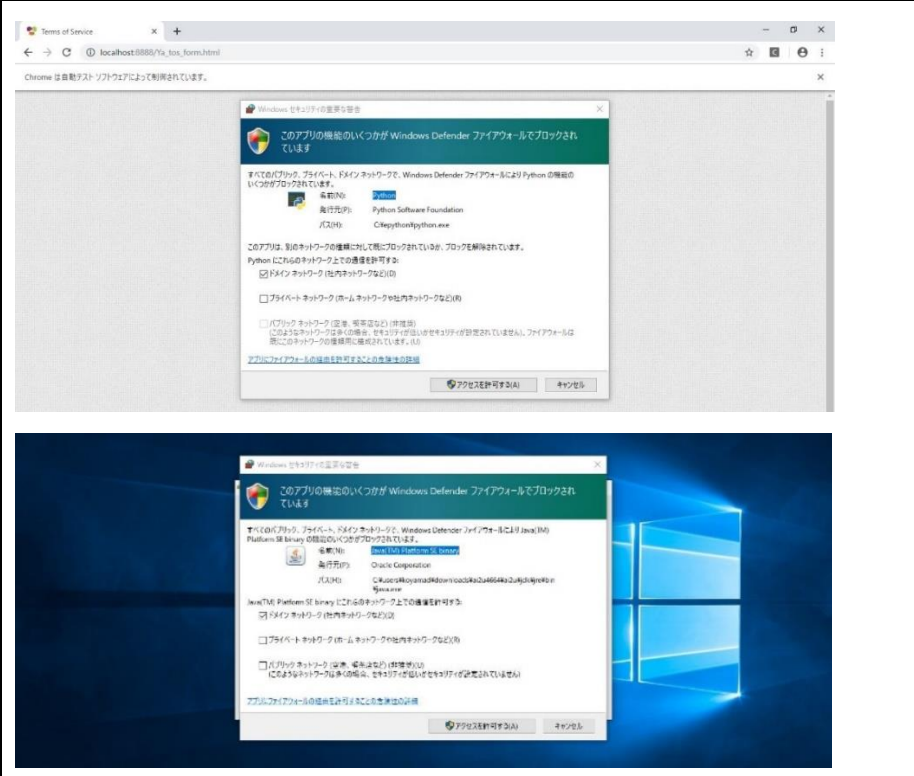


3.FAQ・トラブルシューティング

【現象】 「Start_SetupForCoCre（こくり）」 起動時に「このサイトにアクセスできません」という画面が表示された

	<p>【原因】 AI2U の仮想サーバーの起動に時間がかかっていることが考えられる。</p> <p>【対策】 もう一度「Start_SetupForCoCre（こくり）」を起動する。</p>
---	---

【現象】 復元設定が「有効」の状態、ファイアウォールに関するポップアップ画面が表示された

	<p>【原因】 ファイアウォールでブロックされている可能性がある。</p> <p>【対策】 復元設定が「有効」の状態、PCの再起動をかけて、もう一度稼働確認を行う。その際に、左の図が表示されなければ問題なし。表示された場合は、窓口へ問い合わせをお願いします。</p>
---	---

4.お問い合わせ

日販コンピュータテクノロジー株式会社

事業開発本部 教育事業推進 サポート窓口

TEL : 03-5280-7717 Mail : edu@nct-inc.jp

受付時間 : 月曜～金曜 9:00～17:45 (祝祭日、弊社指定休業日を除く)